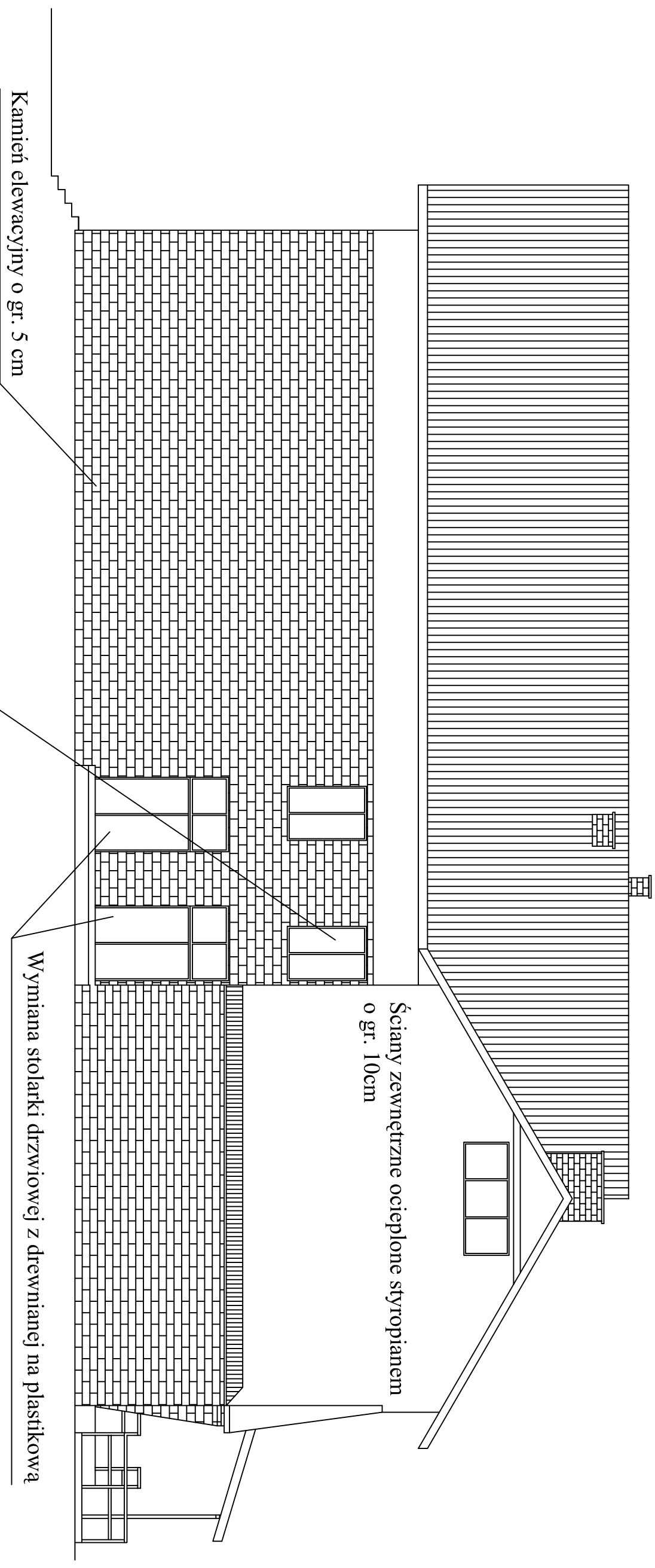


# ELEWACJA PŁD.-ZACHODNIA



Częściowe zamurowanie i wymiana stolarki okiennej z luksferu na okno uchylno-rozwieralne

Wymiana stolarki drzwiowej z drewnianej na plastikową

Ściany zewnętrzne ocieplone styropianem o gr. 10cm

BRANŻA	BUDOWLANA		NR RYS.
INWESTOR	SZKOŁA PODSTAWOWA NR 9		4
OBIEKT	S.P. NR 9 34-500 ZAKOPANE OŚ. HARENDA 9		
TREŚĆ	TERMZOIZOLACJA BUDYNKU		SKALA 1:100
	ELEWACJA PŁD.-ZACHODNIA		DATA CZERWIEC 2009
PROJEKTANT	Upr. bud. MPOJA/089/2008 Pobita	OPRACOWAŁ	Upr. bud. 2442/64 Pobita
mgr inż. arch. Paweł Polak		mgr inż. Maciej Chowaniec	mgr inż. Sławomir Zadzioro